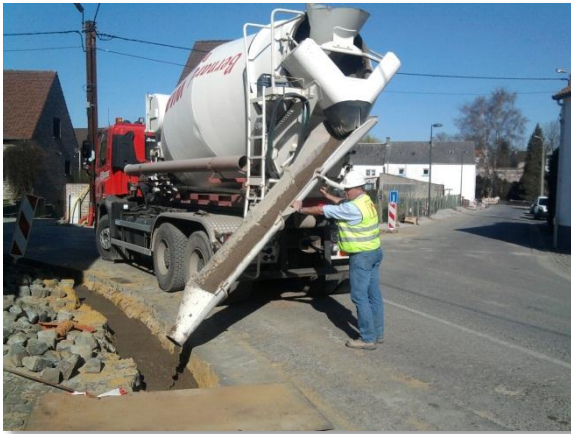


Fiche produit Fluidoroc® - Remblai Autocompactant & Réexcavable



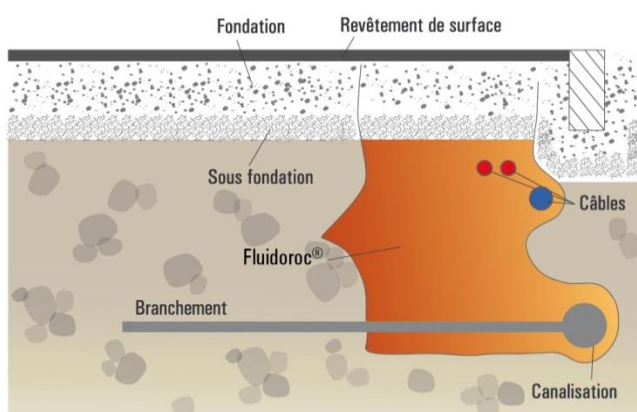
Le Fluidoroc® est un matériau de remblai Autocompactant et Réexcavable, développé spécifiquement pour l'enrobage de câbles et de conduites enterrées.

- Sa fluidité lui permet d'épouser parfaitement les contours de la cavité à remblayer. Il fait sa prise en 12 heures environ.
- Autocompactant, il ne requiert pas l'utilisation de matériel de compactage (rouleau ou dameuse) et évite d'endommager les installations existantes.
- Enfin sa réexcavabilité à l'aide d'une simple bêche permet de ré-intervenir sur le chantier sans outillage lourd.

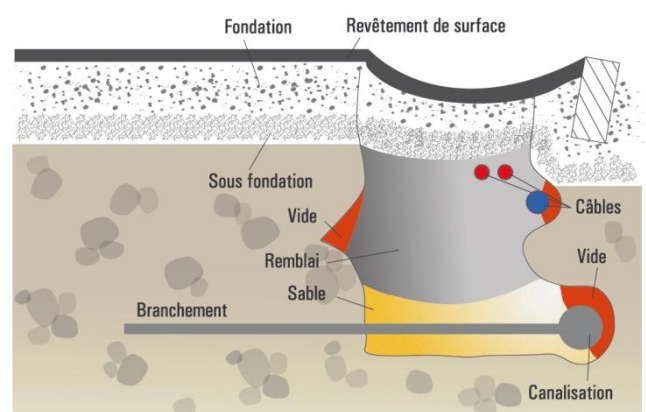
En plus de ces avantages, sa mise en œuvre par mixer est rapide et réduit considérablement les nuisances liées à l'encombrement de la voirie, les vibrations, le bruit ou la poussière.

Voir : www.fluidoroc.be

Grâce à ses caractéristiques techniques, le Fluidoroc® permet d'offrir une garantie décennale sur la stabilité du remblai. C'est un matériau qui ne subit presque aucun retrait et évolue de la même manière que le sol naturel en place. La zone d'intervention ne subira donc pas de phénomène de défoncement !



Avec le Fluidoroc®



Avec un remblai traditionnel